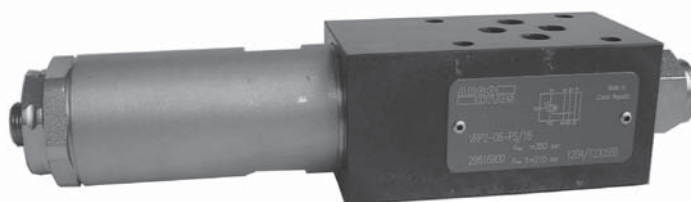
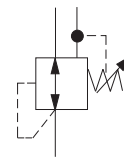


- ❑ Provedení pro modulové sdružování
- ❑ Čtyři tlakové stupně
- ❑ Redukování tlaku v kanálu P
- ❑ Připojovací rozměry podle ISO 4401 CETOP-RP 121H



Popis konstrukce a funkce

Tlakové ventily VRP2 jsou přímořízené redukční ventily pro výškové modulové sdružování v třicestném provedení, to znamená s pojištěním sekundárního obvodu. Redukční ventil sestává z tělesa (1), šoupátka (2), pružiny (3), seřizovacího mechanismu (4), zátky G1/4 (5) vývodu pro měření tlaku.

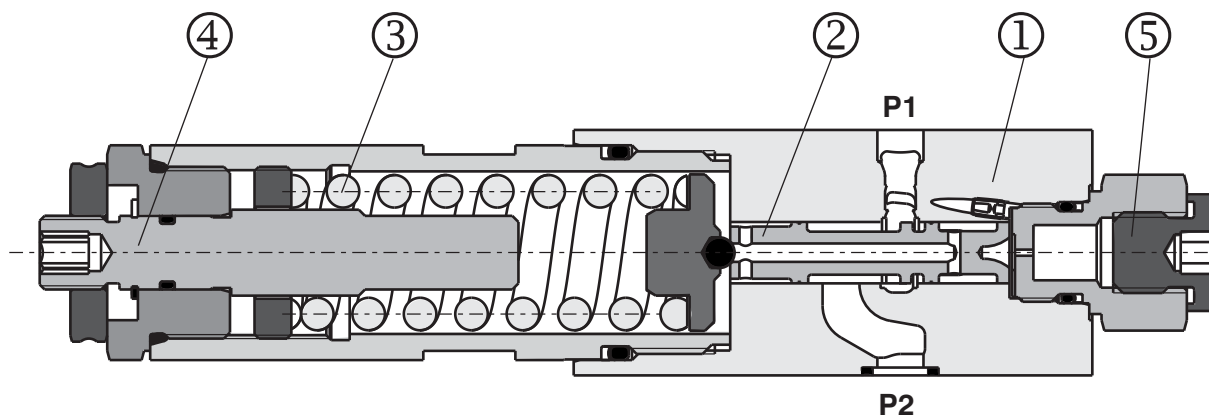
Provedení "B"

U provedení B probíhá redukování tlaku z kanálu P2 do kanálu P1. Tlak je však redukován, jen když proud v kanálu B protéká směrem ke spotřebiči (ne naopak). Pojištění sekundárního obvodu je rovněž zajištěno jen v uvedeném případě.

Provedení "P"

U provedení P probíhá redukování tlaku z kanálu P2 do kanálu P1.

Ventily jsou dodávány se základní povrchovou úpravou. Tělesa jsou fosfátována, vnější povrch ostatních součástí je zinkován.



Typový klíč

VRP2 - 06 - /

Přímořízený redukční ventil

Jmenovitá světlost

Redukování tlaku Řízení tlaku

v kanále P1

z kanálu B1

B
P

v kanále P1

z kanálu P1

Nastavovací prvek

Šroub s vnitřním šestihranem 6HR 6

S

bez označení

Těsnění
Standard (NBR)

Jmenovitý průtok

2

Nastavitelný tlak 25 bar

6

Nastavitelný tlak 63 bar

16

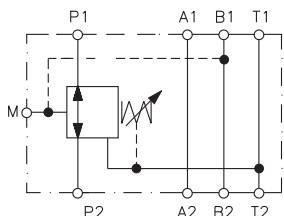
Nastavitelný tlak 165 bar

21

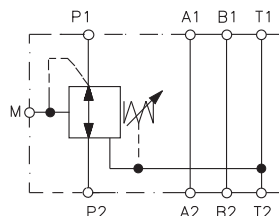
Nastavitelný tlak 210 bar

Schematické značky

VRP 2-06-B . / . .



VRP 2-06-P . / . .

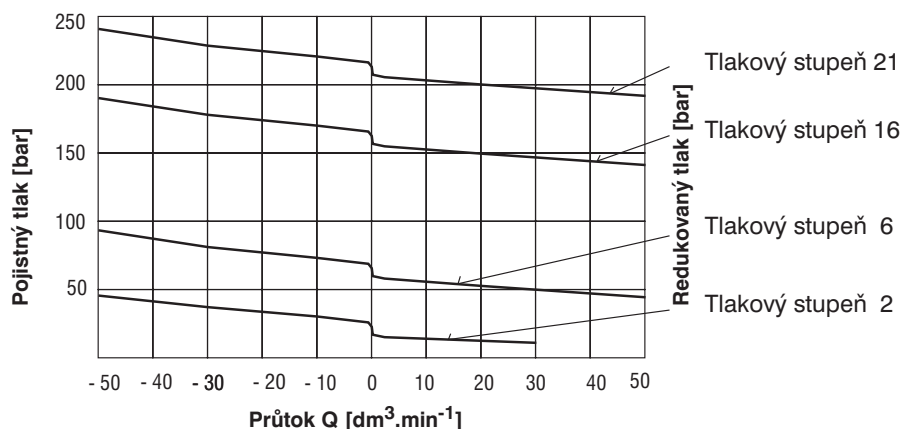


Základní parametry

Jmenovitá světlost		06
Maximální průtok	dm ³ .min ⁻¹	50
Provozní tlak v kanálech (P, T)	bar	350
Max. provozní tlak v závislosti na průtoku	bar	viz Q-Δp charakteristiky
Tlaková kapalina		Minerální olej výkonových tříd HL, HLP dle DIN 51524
Rozsah provozní teploty kapaliny (NBR)	°C	-30 ... +100
Rozsah provozní viskozity	mm ² .s ⁻¹	20 ... 400
Předepsaná třída čistoty kapaliny		Min. třída 21/18/15 podle ČSN ISO 4406
Hmotnost	kg	1,50
Montážní poloha		libovolná

p-Q charakteristika

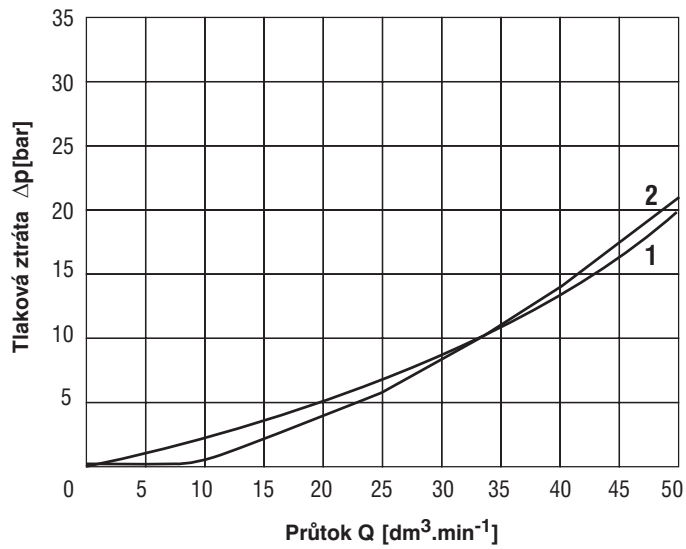
měřeno při $v = 32 \text{ mm}^2 \cdot \text{s}^{-1}$



Δp-Q charakteristika

měřeno při $v = 32 \text{ mm}^2 \cdot \text{s}^{-1}$

Tlaková ztráta redukčního ventilu



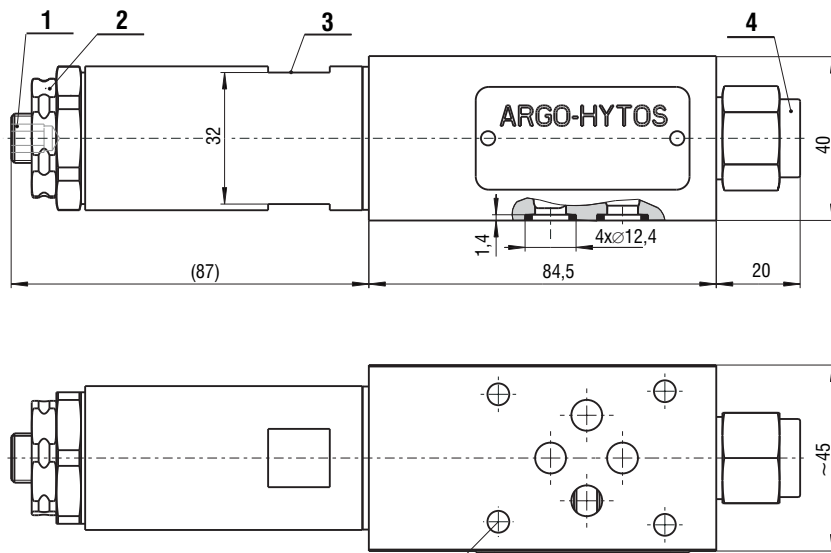
Provedení "P" a "B"

Směr průtoku	
1	P2 → P1
2	P1 → T

Rozměrový náčrt

rozměry v mm

Provedení "P" a "B"



Obrazec dle ISO 4401

- 1 Nastavovací prvek „S“ pro nastavení tlaku - šroub s vnitřním 6HR 6
- 2 Pojistná matice 6HR 27
- 3 Plocha pro klíč s = 32mm
- 4 Zátka vývodu pro připojení manometru, závit G1/4

Náhradní díly

Sada těsnění

Provedení	Rozměr, počet	Objednací číslo
	Těsnící kroužek	
Standard - NBR	9,25x1,6 DKAR00012BN7033 (4 ks)	15608800

Upozornění!

- Obalovou fólii lze recyklovat.
- Přepavní desku lze vrátit výrobci.
- V případě, že ventil nebude modulově sdružen s rozváděčem a bude použit jako samostatný redukční ventil, lze objednat pod názvem DK1-06/32-3 krycí desku, která má stejné rozteče připojovacích šroubů a propojí kanály A1 s P1 - viz katalogový list Redukční a krycí desky HC 0003.
- Upevňovací svorníky je nutné objednat samostatně. Mu je 8,9 Nm.
- Při použití ventilu mimo rozsah uvedených parametrů kontaktujte výrobce.
- Uvedené údaje slouží jen k popisu produktu a v žádném případě se nerozumí jako zaručené vlastnosti ve smyslu práva.

- ARGO-HYTOS s.r.o. CZ - 543 15 Vrchlabí
- tel.: +420-499-403111, fax: +420-499-403421
- e-mail: sales.cz@argo-hytos.com
- www.argo-hytos.com